

完美胡杨

完美胡杨

ZUIMEI POPULUS
EUPHRATICA

三千年的等待
只为等你的到来



邂逅金秋额济纳

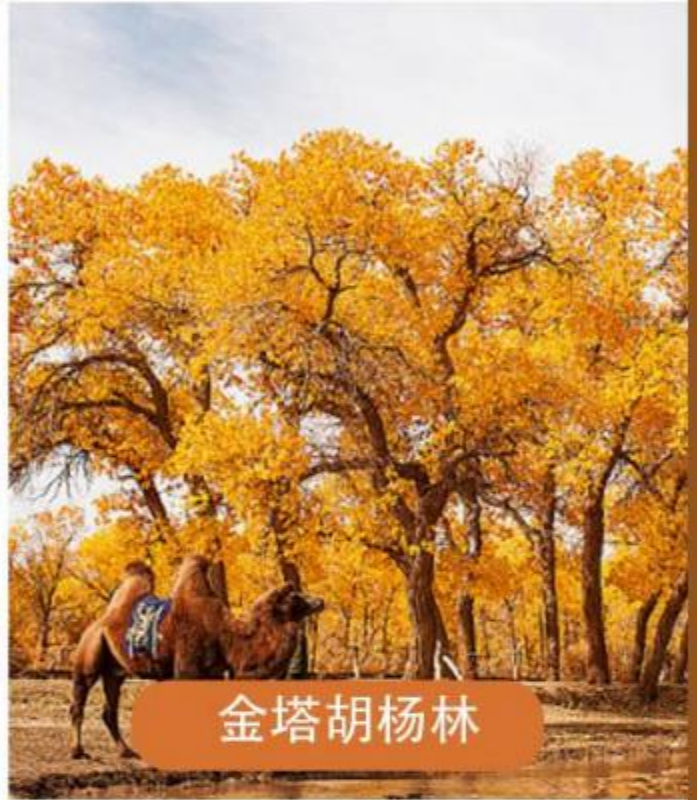
四大胡杨林美景

弱水金沙湾胡杨、金塔胡杨林、额济纳胡杨林、大漠胡杨林

Lorem ipsum dolor sit amet, consectetur adipiscing elit, sed do eiusmod tempor incididunt ut labore et dolore magna aliqua. Quis ipsum suspendisse ultrices gravida.



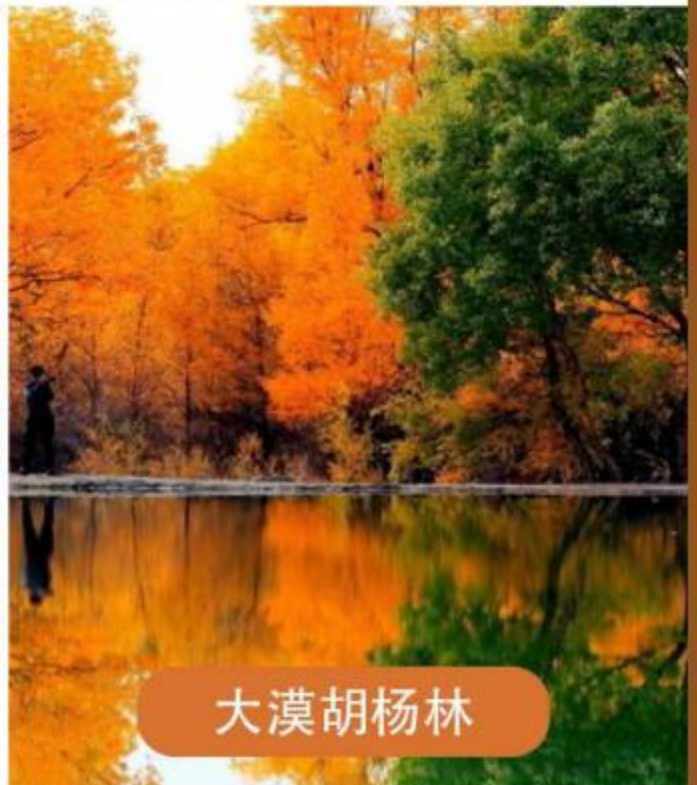
弱水金沙湾胡杨



金塔胡杨林



额济纳胡杨林



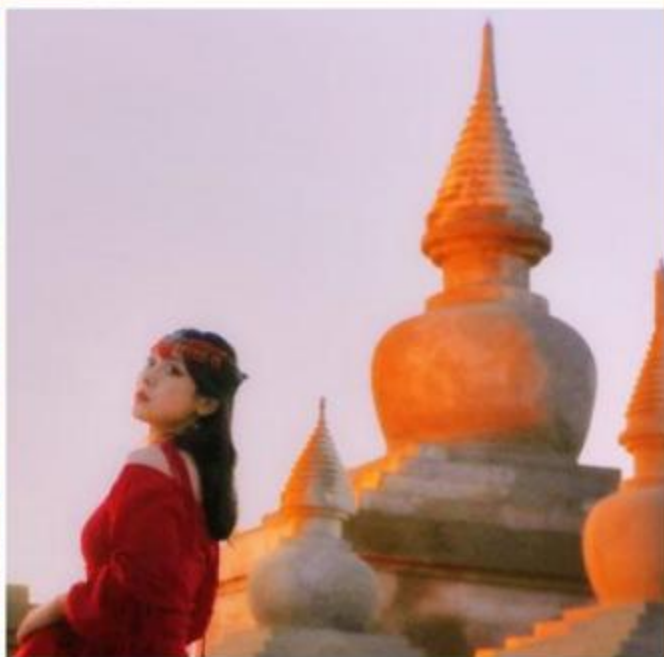
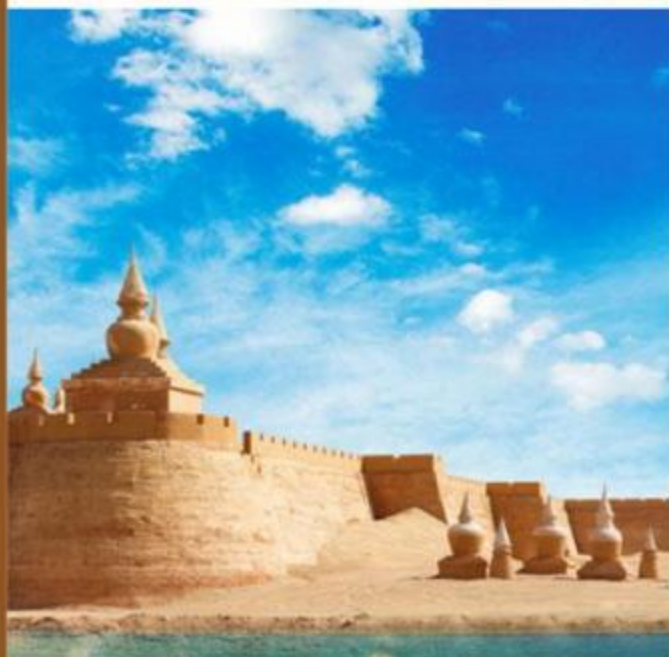
大漠胡杨林

邂逅金秋额济纳

黑水古城

蒙古语称为哈拉浩特，又称黑城，当时西夏王朝在此设置“黑水镇燕军司”

Lorem ipsum dolor sit amet, consectetur adipiscing elit, sed do eiusmod tempor incididunt ut labore et dolore magna aliqua. Quis ipsum suspendisse ultrices gravida.



邂逅金秋额济纳

居延海

黑河的尾间湖，形状狭长弯曲，有如新月，额济纳河汇入湖

中
Lorem ipsum dolor sit amet, consectetur adipiscing elit, sed do eiusmod tempor incididunt ut labore et dolore magna aliqua. Quis ipsum suspendisse ultrices gravida.

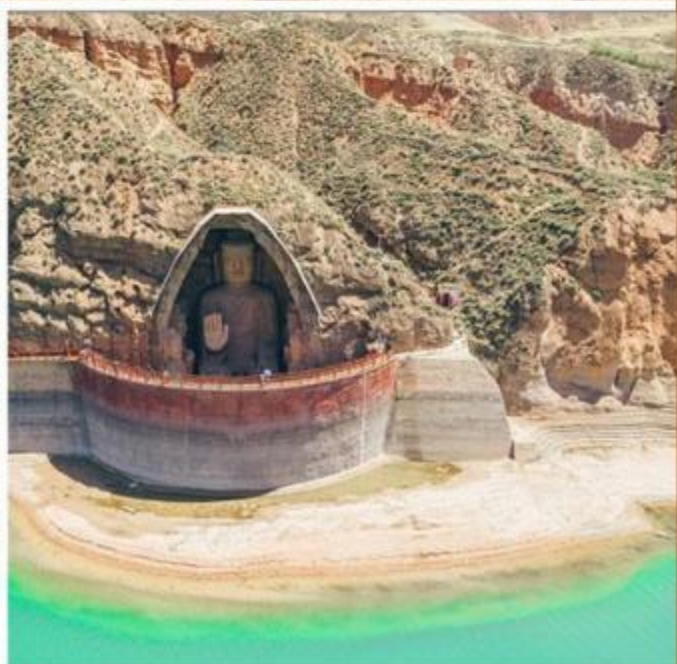
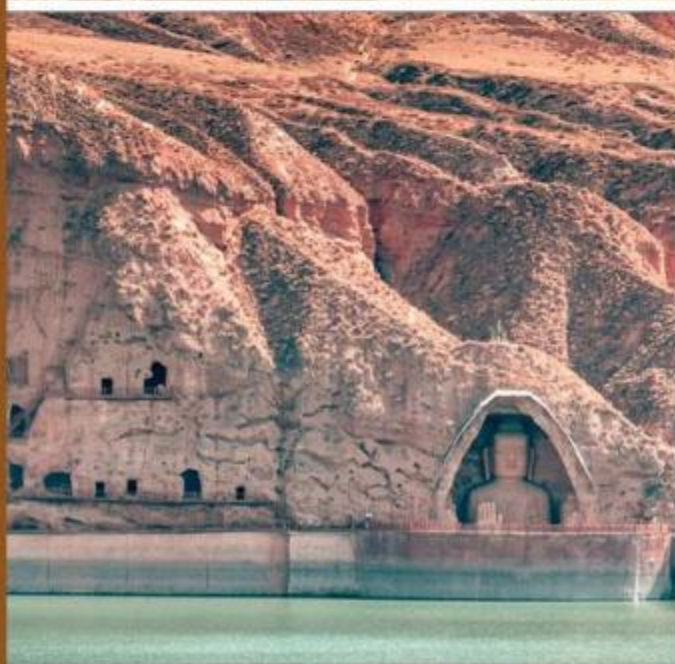


中国石窟鼻祖

天梯山石窟

大佛窟如来坐像，造像神态逼真，形象各异，塑造精致

Lorem ipsum dolor sit amet, consectetur adipiscing elit, sed do eiusmod tempor incididunt ut labore et dolore magna aliqua. Quis ipsum suspendisse ultrices gravida.



【完美胡杨】兰州、张掖丹霞地质公园、金塔胡杨林、弱水金沙胡杨林、黑城·怪树林、居延海、额济纳旗胡杨林 1-8 道桥 大漠胡杨林、武威天梯山石窟七日游

超值体验：

真纯玩 0 购物 0 自费 0 景中店（景区小交通及娱乐项目除外）

收客无限制，门票优惠直接报名退

无隐形店，进店罚一千

特色住宿：商务酒店+1 晚额济纳旗+1 晚黑城特色客栈

赠送：黑城篝火晚会，打铁花，黑城灯光秀/无人机集体航拍

特别安排 4 大胡杨林：额济纳旗胡杨林+大漠胡杨林+金塔胡杨林+弱水金沙怪树林

行程解析秒懂行程

| 天数 | 行程 | 早餐 | 中餐 | 晚餐 | 住宿 |
|-----|-------------------------------------|----|----|----|--------|
| 第一天 | 出发地-兰州 | × | × | × | 兰州 |
| 第二天 | 兰州-张掖 张掖七彩丹霞 | √ | √ | × | 张掖/嘉峪关 |
| 第三天 | 张掖/嘉峪关-弱水金沙湾-黑城 弱水金沙湾胡杨林-黑水城-怪树林 | √ | × | √ | 黑城 |
| 第四天 | 大漠胡杨林-额济纳旗 额济纳胡杨林 1-8 道桥-大漠胡杨林 | × | × | × | 额济纳旗 |
| 第五天 | 额济纳旗-张掖 居延海-金塔胡杨林 | × | √ | × | 张掖 |
| 第六天 | 张掖-兰州 武威天梯山石窟 | √ | √ | × | 兰州 |
| 第七天 | 兰州-出发地 | √ | × | × | |

详细行程

| 第一天 | 出发地-兰州 | 住宿：兰州 | 餐：无 |
|--|-----------------|---|------|
| <p>出发地根据交通时间前往兰州。抵达后自行办理入住手续，如果时间充分，可自行参观黄河风情线、黄河母亲雕像、水车博览园、中山桥等，晚上可自行前往正宁路夜市品尝当地美食。出发的前一天，我方接站人员会通过短信或电话联系您，请保持手机畅通。当天晚上 21:00 左右导游会通知第二天集合出发时间，晚住兰州</p> <p>温馨提示：</p> <ol style="list-style-type: none">1、今日抵达兰州后接站司机会在车站迎接，请每位游客保证手机畅通。2、来西北旅游，早晚温差较大，请一定带好御寒衣物，气候干燥，请一定多喝水、多吃水果。3、送至入住后自由活动，无行程安排，不含导服、餐、车服务；(如果时间充分，可自行参观黄河风情线，水车博览园等，晚上可自行前往正宁路夜市品尝当地美食) | | | |
| 第二天 | 兰州-张掖 | 住宿：张掖/嘉峪关 | 餐：早中 |
| <p>早晨前往世界自然遗产地【张掖七彩丹霞地质公园】(含门票，景交车自理，游览时间不低于 2 小时)，张掖丹霞地貌位于甘肃省河西走廊中段的张掖市，古为河西四郡之一张掖郡，取“断匈奴之臂，张中国之掖(腋)”之意。张掖丹霞地貌在方圆五十平方公里山地丘陵地带，有造型奇特，色彩斑斓，气势磅礴的丹霞地貌。丹霞是指红色砂砾岩经长期风化剥离和流水侵蚀，形成的孤立的山峰和陡峭的奇岩怪石。这里的丹霞地貌发育于距今约 200 万年的前侏罗纪至第三纪，当选为“中国最美的七大丹霞”之一。姜文执导的电影《太阳照常升起》、钱雁秋编导的电视连续剧《神探狄仁杰(第三部)》等影片均把该景区作为外景拍摄地。</p> | |  | |
| 第三天 | 张掖/嘉峪关-弱水金沙湾-黑城 | 住宿：黑城 | 餐：早晚 |
|  | | <p>早餐后，前往额济纳旗，乘车途中在车上可看到酒泉卫星发射中心又称东风航天城，是中国最早建成的运载火箭发射试验基地，位于内蒙古阿拉善盟的额济纳旗境内。这里是测试及发射长征系列运载火箭、中低轨道的各种试验卫星、应用卫星、载人飞船和火箭导弹的主要基地。</p> <p>抵达额济纳后游览【弱水金沙湾胡杨林】(含门票，不含景交车，游览时间不低于 2 小时)，弱水胡杨林位于弱水河上游的主河道两侧，被赋予“弱水三千，只取一瓢”的爱情主题。</p> <p>是额济纳旗四大胡杨林风景区之一，占地面积约 50000 亩。是开发不久的一片原始沙漠胡杨林景区，素有“醉美胡</p> | |

杨林之称”，有着中国最美的秋色之称，这里风光旖旎，有着额济纳旗最全最美的胡杨景观：漫天红霞，橘红圆日，波光粼粼的湖面倒映着金色的胡杨，金沙滩胡杨的日出、日落景致令人震撼；景区中的弱水金沙岛有着全额济纳旗独一无二的岛中胡杨景观，同时景区中有着占地约 10000 亩的额济纳旗最大面积也是仅有的大片原始沙漠胡杨。

【黑水城】（游览时间不低于 1 小时，与弱水金沙湾为同一套票景区，非“黑水城遗址”），这里您可感受到当年马可波罗游历亦集乃城时的繁华。旗亭酒肆，街巷商贸，人流如织。这里可以免费观看实景互动演绎项目，马可波罗巡游、可汗令驼队入城、总管府审案，每天傍晚在黑水城佛塔下可观看篝火晚会、打铁花和黑水城灯光秀。



【怪树林】（游览时间不低于 1 小时，与弱水金沙湾为同一套票景区），这里曾是一片茂密的胡杨林，由于河水改道，水源断绝造成树木大面积枯死，因枯木形态各异、奇形怪状而得名“怪树林”。死去但不朽的胡杨树，在夕阳下张牙舞爪、呈现出古老的原始风貌，冥冥之中，透出一种狰狞恐怖的气氛，令人毛骨悚然。这片枯树林仿佛在向世人诉说着对生命之水的强烈渴望，体现了它们与恶劣自然环境顽强抗争的不屈精神，拿出您的相机尽情拍摄醉人黄金景色。

晚住黑城。住宿就像到家一样轻松自在，体验一把入乡随俗的感觉。

温馨提示：

- 1：因酒泉卫星发射中心路段禁止停留，团队无法在此停车拍照，敬请谅解
- 2：所含《黑水城》景点位于弱水金沙湾景区内，非黑水城遗址，谢谢理解

第四天

大漠胡杨林-额济纳胡杨林 1-8 道桥

住宿：额济纳旗

餐：无



早餐后前往大漠中的童话天堂——**【国家 AAAAA 级景区——额济纳胡杨林●一至八道桥】**（含门票，电瓶车自理，游览时间不低于 4 小时），坐落于阿拉善沙漠国家地质公园，在这里观赏胡杨林美景，深入胡杨林深处拍摄，来一场放飞自我的心灵之旅。

一道桥：陶来林陶来林的胡杨，它的美让您终身难忘。

耀眼的霓虹、璀璨的繁星在她面前都暗淡了。湛蓝的天虹下、荒芜的大漠中、浪漫在自然的美景中绽放，沉浸其中，只有幸福知晓您的行踪。

二道桥：倒影林湖水静静的流淌着，两岸的胡杨似乎在沉沉的睡梦中。日出时分的秋水胡杨在晨光中等待日出。这一时刻的等待是值得的，执子之手，陪你痴狂千生；深吻子眸，伴你万事轮回。

三道桥：红柳海红柳摇风锦绣文，叶飘纷落杏花村。醉吟诗骨词魂瘦，秋水无痕空照人。红柳，沙丘

中的粉红之花。在大漠中看到这些盛世红柳，别丘之下将根扎的很深，把触须伸得很长，远眺之下别有一番风情。

四道桥:英雄林张艺谋的《英雄》让这片胡杨林名扬世界，这儿的胡杨树干粗壮巨大，形态鬼斧神工，宛如无数土尔扈特东归英雄化身而成

五道桥:一路胡杨相伴，巨大的胡杨，生长于盐碱地，埋葬在沙漠里，仿佛在诉说生命的轮回，逝去即是新的开始。

六道桥:褪去了生命绿色的金黄色，是胡杨风干了树中的所有水分，在这即将消失的秋天，点燃最后的辉煌

七道桥:梦境林梦境林中有额济纳旗最年轻的胡杨，每年春夏之交，梦境林的胡杨是最先伸出嫩绿的枝丫的，所以这里是唤醒千年胡杨生命的开始;在金秋之际，这里也成了胡杨绽放璀璨生命的开端。

八道桥:沙海王国巴丹吉林拥有连绵巍峨的无尽沙山、动人心弦的绝美曲线、如梦如幻的光影色调。这里是天然的沙海王国，大漠驼铃、沙海冲浪，体验大漠风情之地。夕阳西下大漠笼罩迷人光晕，沉醉在这片金色的幻想中。梦里飞沙，只为今生与你在这里相逢。这里是神奇梦幻的世界，这里见证岁月沧海桑田，这里放飞你无限的遐想，三千年的守望，只为等待你的到来.....

下午前往游览国家AAAA级景区**【大漠胡杨林】**（含**门票，电瓶车自理，游览时间2小时**）；分布着当今世界上仅存的三大原始胡杨林之一。大漠胡杨林景区是其重要的组成部分。景区占地面积1500公顷，集沙漠、弱水、红柳、怪树、胡杨林于一体，拥有神奇的自然景观和独特的地域文化，堪称大漠“明珠”。大漠行宫、土尔扈特人家、大漠田园、水境胡杨、弱水河畔、大漠



驿站、胡杨岛、红柳湾点缀其间，构成一幅优美的天然画卷。大漠胡杨景区，给你一个崭新的视角，让你全方位体验胡杨美景。参观额济纳大漠胡杨林景区。景区为额济纳44万亩原生胡杨林的核心组成部分，以胡杨林、黑河、红柳、怪树、沙漠等丰富资源构成大漠田园、弱水河畔、沙漠驿站、红柳湾等观光游览区，尤其以水境胡杨最具代表性，为额济纳胡杨林水景景观的代表和典范，3公里景观水系蜿蜒曲折，小桥、流水与胡杨完美融合，领略胡杨坚韧与柔情，是游人观水中胡杨、倒影胡杨和摄影拍照的最佳取景地。探访秘境额济纳，必有大漠胡杨林！温馨提示：胡杨林景区为一道桥到八道桥，为您留够充足时间，充分游览。



早起集合乘车赴日出拍摄最佳地，唐代大诗人王维“大漠孤烟直、长河落日圆”诗篇创作地【居延海】（含门票，不含电瓶车，游览时间 1.5 小时），居延海是由发源于祁连山的黑河水注入形成的天然湖泊，分为东西两个湖泊，水域约 300 平方公里。它也是额济纳的母亲河——弱水（黑河）命运的写照，碧蓝的湖水，水鸟贴着海面飞翔，水边金黄色的芦苇草仿佛在随风轻轻摇摆；美轮美奂，在晨曦中拍摄美丽神奇的居延海日出，欣赏“秋水共长天一色”的壮美景观，在这里感悟水的珍贵和生命的奇迹。湖上芦苇、渔船；当晨光洒在湖面，铺满湖边那一片片芦苇丛中，似乎给她们都镶上了金边，煞是美丽，时不时的鸟儿掠过，更是增添了几分生动活波。

后返回张掖，途中游览【金塔胡杨林】（含门票，不含区间车，游览时间不低于 2 小时），金塔县自公元前 111 年建县，至今已有两千多年历史。金塔胡杨林位于甘肃省金塔县城以西的潮湖林场，为三北防护林体系的一部分，胡杨林周边分布着大面积的沙枣树、白杨树和红柳等西北特色树种，总面积达 8 万亩。该胡杨林分布密集，长势良好，规模居全省之冠，胡杨是一种生命力极强的树，胡杨又称灰杨，属落叶乔木，是第三纪残余的古老树种，是一种沙漠化后而特化的植物，大多是野生，被人们誉为“沙漠勇士”。

后返回张掖，途中游览【金塔胡杨林】（含门票，不含区间车，游览时间不低于 2 小时），金塔县自公元前 111 年建县，至今已有两千多年历史。金塔胡杨林位于甘肃省金塔县城以西的潮湖林场，为三北防护林体系的一部分，胡杨林周边分布着大面积的沙枣树、白杨树和红柳等西北特色树种，总面积达 8 万亩。该胡杨林分布密集，长势良好，规模居全省之冠，胡杨是一种生命力极强的树，胡杨又称灰杨，属落叶乔木，是第三纪残余的古老树种，是一种沙漠化后而特化的植物，大多是野生，被人们誉为“沙漠勇士”。

| 第六天 | 张掖--武威天梯山石窟--兰州 | 住宿：兰州 | 餐：早中 |
|--|--|-------|------|
| 早上酒店用完早餐，乘车前往【武威天梯山石窟】（含门票，游览时间不低于 1.5 小时）学者称为后经历代开凿，规模宏大，建筑雄伟，有中国石窟鼻祖。窟内保存壁画数百平方米，现存洞窟三层，佛龛十七个，佛像一百多尊，以及魏、隋、唐时期的汉、藏写经。其中主体建筑大佛窟如来坐像，造像神态逼真，形象各异，造形状精致。晚上住宿兰州市区。 |  | | |
| 第七天 | 兰州-出发地 | | 餐：早 |
| 早餐后，自由活动，时间充裕的话，大家可以自行前往兰州市区逛一逛景点【黄河母亲像】、【中山铁桥】、【古水车园】、【甘肃省博物馆】、知名刊物《读者》编辑部大楼等地标都是好去处。后返回出发地，结束愉快的行程。 | | | |
| 交通备注：赠送一次性送站/机服务（根据当天散客客人航班统一一个时间送机，航班晚的需要机场等候，如不参加送机，可自行前往机场，不退任何费用） | | | |

费用包含：

1、交通工具：出发地/兰州/出发地大交通，当地正规空调旅游车（车型不定，确保一人一正座）。（备注：每团只安排一次接送站服务！最终以人数最多的车次时间为准！请知悉）

交通备注：由于是散客行程，不接受火车铺位不在一个车厢、铺位不满意以及对航班时间不满意的投诉。由于国内部分航空公司变成廉价航空，无免费行李托运，产生的行李托运费自理。

2、住宿标准：指定酒店双人标间/民宿/客栈（我社在行程中只提供标准双人间，若出现单男单女，客人请自行补足标准房差）。酒店含彩电、独卫等，具体安排按实际住的宾馆为准。参考酒店（包括但不限于）：

兰州：云溪.悦、坤逸精品/月光、农垦、瑞达、如家商旅、非凡凯宾、凯达、新胜利、维也纳3好/智好、维也纳国际、星程、飞天美居、甄美、金骆驼国际、喆啡、蘭莓精品、尚美居、尚客优品、萃英酒店、澜海温泉、速八精选、宜曼酒店、东影花园、途窝、华辰、丽呈，宜必思，全季，安宁锦江之星、宜心恩、西岸酒店、尚美居、平凉大厦、麦积山酒店、欧资尚品、星美酒店、H酒店、丽怡、帮磁酒店、麦积、西客站维也纳、虹运宾馆、福成假日酒店、福源尚品、君兰素柏·云酒店、伊顿尚品、虹云宾馆、兰州职工大厦、宝迪酒店公寓、新时代一品、澜悦居、天源9号大酒店、海谊尚品、河畔明珠、金川集团兰州宾馆、新德丽宾馆、锦江之星品尚酒店、河湾丽景酒店、金牛宾馆、时代金典、悦美居兰飞酒店、宜居宜行酒店、远城岳庭酒店、和悦楼宾馆、丝源观景、潮漫、家盛酒店、万达TOWO、安宁富源尚品、正宁路途窝上品、宜必思雁滩店、新区五悦悦心、西客站帮磁、宿适莱特、澜海温泉、金岛酒店、宜心恩、庆阳大厦、三新怡家、麦积山宾馆、瑞达、长城宾馆、五悦悦心、宿适莱特、金岛酒店、等或同级。华联宾馆、陇鑫大厦、丽呈酒店、丽呈睿轩、铂苑酒店、黄河美居、华辰大厦、亚朵酒店、维也纳、黄河美居、老街璞雁、中山宾馆、香悦四季酒店、宇阳酒店、民航云美、金轮宾馆、凡里而美、戴斯温德姆、麗枫、维也纳国际、智选假日、如意臻璟、假日酒店、TOWO中鑫国际、蘭博梁山、康铂酒店、TOWO艺术酒店、奥美得国际酒店、坤逸精品（安宁吾悦）万盛子文、温商长江、飞天酒店、甘肃国际大、天成温泉、丽怡酒店、秋果酒店、黄河美华、海虹假日、凯里亚德、长信国际、万寿宫、白云宾馆、安盛国际、希尔顿、世家轻奢、晋坤酒店、天庆温泉、兰苑宾馆、安课慈、亚欧、云和夜泊、凡里而美、瑰玉酒店、酒钢大厦、逸扉酒店、铂苑酒店、黄河美居、美豪丽质、美居酒店、欧资国际、美仑国际、金地名庭等或同级

张掖：邮电宾馆、凯利、顺祥、玉水苑、临松、旭峰宾馆、宜尚酒店、尚景智能健康酒店、尚景品美酒店、建城智选酒店、建城优选酒店、建诚品荟酒店、派派酒店、佰仟大酒店、临松酒店、崇文酒店、天润金座天润银座、柏菲酒店、彩虹湾酒店凯艺酒店、艾扉酒店、途客邻酒店、如家精选、顺祥酒店、兰庭嘉朋、忆家精品、佰仟酒店、石头城、荣泰酒店、宜必思、麓风、天鸿酒店、金源、丹霞新乐大酒店、云霞故里智能、星程、小辣椒、北辰酒店、宇辰酒店、丝路迎宾、归园田居、依山新境、春雨宾馆、辰业酒店、曼舟酒店、骏晖、华侨、丹霞鼎盛酒店、盛华文化、中祁国际、途客尚邻等或同级。丹霞明珠、摄影国际、嘉亨大酒店、山水源、金阳饭店、尚景国际、希尔顿欢朋、华辰大酒店、璞悦酒店、金蒂梵尔、祁连明珠、品尊国际、润

湖假日酒店、千禧丝路、鼎和国际、西遇国际、铭嘉乐国际、天薇国际、都城假日、丝路阳光、君颐臻品、丝路瑞华、锐驰国际、钻石国际、和颐至尚、恒达丽景、绿洲假日、祁连山大酒店、凯瑞酒店、铭邦国际、御景国际、新城大酒店、富来登温泉假日、宜尚、钻石国际、凯瑞、建诚假日、彩虹湾国际等或同级额济酒店:金悦宾馆、天赐宾馆、刘五子商行客房、大漠胡杨观景酒店、新拜情酒店、恒悦商务酒店、鑫港湾宾馆路桥宾馆、广佳商务宾馆、富华宾馆、喜鹊商务宾馆、龙行酒店、曙光宾馆、蒙苑宾馆、豪泰宾馆、尚客优宾馆、苏海宾馆、杰隆宾馆、额济铂锐酒店、蓝欣酒店、叶子主题酒店、半夏时光、朔杨宾馆、雅顿商务酒店、福瑞斯特酒店、香墨宾馆、华驿精选、龙顺假日、丽枫精品、云途宾馆、曼舟商务宾馆、安然酒店、鑫辉宾馆、浩洋商务、金林宾馆、胡杨宾馆、山河酒店、启元宾馆、远方宾馆、微利宾馆、铁路宾馆、奥兴宾馆、美佳宾馆、欣建宾馆、尚景酒店、如家云上四季、尚景酒店、金色圣殿丽枫精品额济商务半夏时光、龙顺源华建星辰、金羽酒店德创、如家华裔精选云途商务、嘉豪、聚贤宾馆、胡杨酒店、启元、悦华商务、万豪商务、山和酒店、金龙宾馆、曼舟商务、云尚宾馆、栖悦宾馆、赫利宾馆、琴华宾馆、天意宾馆、梔子宾馆、欣建龙源宾馆、多米商务路兴华意夏朵大唐家庭、漠上宾馆、诚和信安然鹏飞塞北胡杨琴宾馆、悦海宾馆、春来宾馆鑫辉欣悦宾馆、蒙苑宾馆、胡杨琴宾馆、宏伟宾馆、雅轩宾馆、悠然居、苏海宾馆等或同级。

嘉峪关：林苑大酒店、宏大、王朝酒店、宜好精选、星程酒店、维也纳 3 好酒店、金华宾馆、如家精选康铂酒店、嘉棠酒店、红海大酒店、水墨名关假日酒店、印象雄关酒店、非凡成品、遇见酒店、东方宾馆、全季、豪海、丽枫、国泰大酒店、福瑞精品、希岸、观礼客栈、宜必思、千禧假日、东湖明珠、新峪安酒店、鑫大酒店、崦宏宾馆、概念酒店、观礼公寓、兰廷大、国泰酒店、凯鼎大酒店、景都假日酒店、聚德酒店、泰和酒店、IU 酒店、酒泉梵泊酒店、酒泉商汇酒店、酒泉广和、酒泉金诚泰、酒泉潮漫酒店、酒泉紫鑫、德胜鑫悦、宜必思、酒泉同合顺大酒店、酒泉创通商务、酒泉世纪商联、酒泉肃州、酒泉德龙、酒泉成林等酒店同级

住宿备注：本次行程有可能涉及客栈、农家乐、宾馆、酒店等多人间都有，公共卫生间也有，农家乐、民宿、客栈）由于额济纳旅游季节的特殊性，全年仅营业 20 天，酒店、宾馆较少，条件有限，且出行需求非常集中，额济纳旗住宿，我社只保证一人一床或夫妻大床，任何额济纳旗的酒店、宾馆、招待所、民宿都在参考范围内，请谅解。

3、用餐标准：4 早4 正，正餐餐标 30 元/人/正（含特色餐），早餐为酒店赠送，不用不退。正餐 10 人一桌 8 菜一汤桌餐（根据人数酌情增减菜品，客人自行取消用餐，餐费不退）。

4、景点门票：以上所列景点首道大门票（未含景区内小交通、电瓶车、索道等费用）。

门票备注：赠送项目，不用不退，敬请予以理解。赠送项目为我社品牌建立，突出行程特色的促销回馈行为，所有赠送项目因不可抗力因素无法进行的不接受投诉和等价交换。

5、导游服务：当地普通话持国导证导游服务。成团人数不足 10 人时，由司机兼导游服务。火车、飞机、跨

地区的旅游汽车上无导游陪同。

6、儿童 2 岁~12 周岁以下含机票、车位、半餐、导服（其余费用一律自理）。备注：如行程中区间需乘火车，但小孩超过 1.2 米的，需要提前补齐火车票请在报名时提前告知工作人员。

7、保险：含旅行社责任险。如因交通事故造成客人身体伤害及财物损失，按照《中华人民共和国道路交通事故处理办法》进行赔偿，解释权及理赔权由保险公司负责。

团队在游览过程中，如客人或团队擅自脱离我公司导游而跟其他无关人员前往行程以外景点，则视为客人或团队违约，我公司有权终止该客人或该团的一切接待活动，并对客人或团队所出现意外情况不承担任何责任。

患有(心、脑、肺、血管病史等)请不要前往高原地区，且因此而出现的人身伤亡由游客自理, 与我社无关；请出行前确认自身身体情况适合本条旅游线路。

8、购物：行程中途经的很多场所（如：景区、酒店、餐厅、机场、火车站等）内部都设有购物性的商店，此类均不属于旅行社安排。

备注：

对于失信人员参团旅游，我社根据我国相关法律法规的规定，一律坚决拒绝。但对于其故意隐瞒，我社没有甄别的义务和能力。报名后，由于失信人员不能购买相应的交通工具，我社会按该游客临时退团处理，并要求其承担相应损失。旺季期间，由于交通资源有限，由于失信人员不能购买相应的交通工具，可能会造成该游客长期滞留旅游目的地，而无法返回出发地。在此期间，我社不会提供任何相关服务或协助，一切费用由该游客自理。

费用不含：

- 1、游客自行出发点至机场/火车站的往返交通费用。
- 2、旅游者因违约、自身过错、自由活动期间内行为或自身疾病引起的人身和财产损失。
- 3、旅游期间一切私人性质的自由自主消费，如：洗衣，通讯，娱乐，酒水或自由自主购物等。
- 4、因战争、气候、台风、海啸、地震、航班延误/取消等不可抗力引起的额外费用、证件费、旅游人身意外保险等。
- 5、住宿产生的单房差以及出发前换人产生的费用。
- 6、儿童的酒店早餐、门票、床位、火车票等费用。
- 7、费用包含中未提到的其他一切费用。

预定须知：

1、**交通：**合同一经签订且付全款，团队机票、列车票、船票即为出票，不得更改、签转、退票，飞行时间、

车程时间、船程时间以当日实际所用时间为准，本产品如因淡季或收客人数较少，有可能与相近方向的发班线路拼车出游，届时请游客谅解。因实名制购票，游客需要提供准确的身份证、户口原件或复印件！身份信息一旦出错，不能更改，由此产生的损失以及增加的费用由责任方承担。所采购火车票为团体火车票，无法100%保证铺位（座位）相连和铺位类型。开车前72小时内不得改签、换人、退票。72小时以外需持本人有效证件原件（16周岁以下需持户口本本人页）到火车站办理改签、退票手续。因我社和成都铁路局所签订的补充协议，团体火车票退票损失为票面价值的50%。

2、住宿：按2人入住1间房核算，如出现单男单女，请补齐单房差以享用单人房间。

3、团队用餐：十人一桌，八菜一汤，人数不足十人时，在每人用餐标准不变的前提下调整餐食的分量。

4、游览：景点游览、自由活动、购物店停留的时间以当天实际游览为准，行程中需自理门票和当地导游推荐项目，请自愿选择参加，请您仔细阅读本行程，根据自身条件选择适合自己的旅游线路，出游过程中，如因身体健康等自身原因需放弃部分行程的，或游客要求放弃部分住宿、交通的，均视为自愿放弃，已发生费用不予退还，放弃行程期间的人身安全由旅游者自行负责，团队游览中不允许擅自离团（自由活动除外），中途离团视同游客违约，按照合同总金额的100%赔付旅行社，由此造成未参加行程内景点、用餐、房、车等费用不退，旅行社亦不承担游客离团时发生意外的责任，如遇人力不可抗拒因素（如交通延误、罢工、自然灾害、政策性调价、航班或车次取消或更改时间等）导致行程延误、变更所产生的食宿费用由客人自理，我社只负责退还未产生的折扣门票和餐费，不承担由此产生的其它责任及费用。

5、差价说明：如遇国家政策性调整门票、交通价格等，按调整后的实际价格结算，赠送项目因航班、天气等不可抗因素导致不能赠送的，费用不退。

6、出团通知：出团通知最晚于出团前1天发送，若能提前确定，我们将会第一时间通知您。

7、意见反馈：请配合导游如实填写当地的意见单，不填或虚填者归来后投诉将无法受理。

8、其它：按有关规定，当地空调旅游车车型根据此团游客人数而定，保证每人每正座，若客人自行放弃当日行程，车费不予退还。因人力不可抗拒的因素造成行程时间延长或缩短，费用增加及损失由客人自行承担。行程减少，旅行社退还行程未产生的费用。确认出团前，如遇国家政策性变化和价格调整，按国家规定执行，在处理投诉时以游客在当地所签意见单为依据，出发前请携带有效身份证件原件（以备住宿及火车站验票所需）、旅行社提供的出团通知及游览行程；请务必提供准确的联系方式，并保持手机开机状态，以便旅行社与您取得联系；因不可抗力因素（如飞机、火车晚点）造成的参观景点时间压缩，旅行社不承担相应连带责任，敬请谅解。

温馨提醒：

1、请将当地旅游车的颜色、车型、车号以及导游的名字、电话、酒店名称等记录在记事本上，以备急需时联

系需要，当娱乐消闲场所，请客人注意安全，不要随便和陌生人搭讪，贵重财务请寄存在宾馆前台，不可放在房间里面，另外在晚上离团外出时最好结伴同行，并提前通知导游，留下联系电话。务必在晚上 12:00 以前回到酒店休息，以免影响第二天的行程。

2、随身物品：请务必带好有效证件（身份证），儿童没有身份证的带户口本；药物（抗过敏药、止泻药、感冒药、止痛药、邦迪、消毒棉球等）；随身听、现金（多带些，除住宿一般都用现金）、信用卡、身份证、手机、充电器、纸、笔、擦汗巾等。

3、行程中所列景区区间路程、浏览时间、火车票开车时间、飞机起飞时间等仅供参考，以票面、当时查询、实际发生为准。旅行社和导游可根据当时情况调整旅游行程，但保证行程所列景点项目不变。若遇人力不可抗拒的因素造成景点去不成，恕我社只负责退还门票的差额，不承担由此造成的其它损失。

4、请您保持好平常心，有些地区经济发展相对落后，接待条件相对有限，勿与大城镇相比较，个别酒店因酒店工作人员疏忽，安排的个别房间或许会出现质量问题，旅行社会尽力协调酒店方进行更换房间，请客人本着减少损失的原则，协助服从酒店安排。因客人拒绝调换房间产生投诉意见的，我社概不理睬。

5、赠送的餐、车、门票等费用如因客人原因未产生的一概不退，行程中已含的景点各种优待证均已无优惠，自费景点的优惠政策以售票处当时公布的为准。

6、外出旅游，保护环境不容忽视，大小各异的塑料袋不仅可以充作垃圾袋，还会给旅途增添不少方便。另外，手电筒、小刀、火柴、望远镜（观景也可观星）、足够的电池、防蚊油，这些小物品可能会帮你的大忙。

7、丝绸之路沿线多是少数民族聚居区，特别是新疆、甘肃、青海、宁夏省区多为穆斯林聚居区，宗教色彩浓厚，信仰伊斯兰教，所以游览期间，请配合导游工作，服从安排，尊重当地少数民族风俗习惯。

【接送说明】

接送站我社统一安排接送机，不安排导游，客人航班落地后请及时开机，我社专属接站人员会及时联系客人，送机会提前一天晚上告知具体接站联系方式请您保持电话畅通。

【住宿说明】

藏区和青藏高原地区沿线住宿硬件和软件条件都有限，请不要以城市的标准来衡量，敬请谅解！行程中提到的酒店，为经济舒适型住宿，是非国家旅游局授牌的星级酒店，仅指旅行社行业内部评称，特别告知！地区特殊，酒店服务人员未经过专业培训上岗；因特殊气候酒店易潮湿，行程内酒店住宿押金均为客人自付自退。

【餐饮说明】

西北餐饮条件相当有限，请做好心理准备，旅行社已尽心安排特色菜品，希望能合你的口味，建议您自备榨菜，香辣酱等合适自己品味的佐料；为了保证顺利用餐，行程中所有用餐均为提前预定，如若你在行程中取消用餐，费用一律不退；因路途遥远，有可能不能按时用餐，请带好巧克力、饼干等干粮。

【不可抗力免责说明】

由于不可抗力等不可归责于旅行社的客观原因或旅游者个人原因，造成旅游者经济损失的，旅行社不承担赔偿责任。如恶劣天气、自然灾害、火车延误、汽车塞车等不可抗力原因如造成团队行程更改，延误、滞留或提前结束时，旅行社不承担责任。因此发生的费用增减，按未发生费用退还游客，超支费用由游客承担的办法处理。

【安全说明】

①旅行社的导游人员和其他工作人员无法为游客提供一对一的服务，旅行社工作人员在接待游客报名时已经充分告知本行程中的注意事项和对游客身体健康的要求，旅游活动中游客必须注意自身安全和随行未成年人的安全，保管好个人财务，贵重物品随身携带。

②景区所在地区为藏回等少数民族聚居区，在旅游中请尊重当地少数民族的宗教信仰和民俗风情；为了您的安全，请入夜后避免单独出行，个别思想开放者请不要在景区有所作为以免造成不必要的重大损失！自由活动期间，请注意保护自身人生安全及财物安全，过马路请小心。

③沿途停车加水或上厕所等任何一个停留地点，请你上下车注意脚下、头顶及周边安全，不要在汽车道公路边崖边活动停留，沿途上厕所大部份都有当地人收费，请主动付费，不要与当地人发生无谓的争吵；

【证件说明】

请您在签订合同的时候提供有效的身份证件以及随行人员的身份证件及姓名，行程中也请您随身携带有效期内的身份证件（国内游客：身份证、军官证，国际游客：护照），住宿及景区同样出示证件！敬请配合旅行社工作！如因个人原因没有带有效身份证件造成无法办理入住手续而造成的损失，游客自行承担责任。

70 岁以上需附带三级甲等医院开具的 3 个月内的有效健康证明或体检报告。75 岁以上需附带三级甲等医院开具的 3 个月内的有效健康证明或体检报告。还需老年旅游者成年直系家属签字，且由成年家属陪同。

【健康说明】

特种线路对游客年龄及身体状况有如下要求：（1）有高血压、贫血、心脏病或曾有过肺水肿病史等高原禁忌等疾病的或其他不适合参加高原活动的疾病的游客，严禁参加本次行程。（2）客人对自身健康状况了解，认为可以参加本次行程的需签订---健康承诺书。

产品合同补充协议

为了满足旅游者个性化的游览需求，旅游者和旅行社经协商一致自愿签署本另行付费项目补充协议，自费项目参加与否，由旅游者根据自身需要和个人意志，自愿、自主决定，旅行社全程绝不强制参加自费项目。

（一）因旅行社安排的旅游线路中不包括另付费旅游项目，为了满足旅游者需要，双方协商一致在行程之外另行约定另行付费旅游项目，该项目安排在自由活动期间进行，旅游者可自由选择。

（二）因不可抗力或无法预见的情况导致行程变更、人数不够等原因致使旅行社无法安排另行付费时，请旅游者谅解，双方均不承担违约责任。

(三) 旅游者应严格遵守导游告知的活动时间，以免延误行程或影响其他客人活动。

(四) 因旅游者超时或其他原因产生的费用或遗漏行程，由旅游者自身承担。

(五) 旅行社在此特别提醒旅游者：以下所列另付费旅游项目，请您自愿谨慎选择并注意安全提示，尤其不要参加自身状况不宜参加的项目。如您参加的是高风险活动（如水上水下活动、高速高空活动等），建议您另行购买专项人身意外保险。

(六) 自费项目门票及费用已是旅行社最低折扣价，游客不再享受其他证件的优惠。

| 地点 | 项目 | 费用包含 | 参考价格 |
|----------|-----|--------------|-------|
| 七彩丹霞 | 区间车 | 建议必须 | 38元/人 |
| 弱水金沙湾 | 景交车 | 建议必须 | 20元/人 |
| 弱水金沙湾 | 拖拉机 | 推荐 | 30元/人 |
| 1-8道桥胡杨林 | 区间车 | 购买后，景区内可任意乘坐 | 40元/人 |
| 大漠胡杨林 | 电瓶车 | 建议必须 | 30元/人 |
| 居延海 | 区间车 | 建议必须 | 15元/人 |
| 金塔胡杨林 | 区间车 | 建议必须 | 20元/人 |

旅游者承诺：本人已认真阅读了上述行程安排，理解并同意遵守本补充协议，本补充协议作为旅游合同的附件，与旅游合同具有同等效力。如本补充协议与旅游合同存在不一致，以本补充协议为准。

旅游者：旅行社：

日期：日期：